

WEITERE HILFEN DES



Netzwerk Kinder- sprache

Wir können Ihnen auch weiterhelfen bei:

- ❖ Aussprachestörungen
- ❖ geringem Wortschatz
- ❖ Störungen im Bereich der Grammatik oder des Satzbaus
- ❖ Schwierigkeiten im Bereich des Sprachverständnisses
- ❖ Störungen des Hörens / der Hörverarbeitung
- ❖ Lese- und Rechtschreibschwäche
- ❖ Stottern
- ❖ Stimmstörungen
- ❖ Schluckstörungen, Zahnfehlstellungen

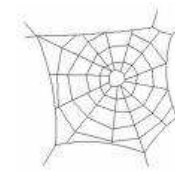
usw.

WIE ERREICHEN SIE DAS



Netzwerk Kinder- sprache

- ❖ Suchen Sie ein Förderzentrum auf und lassen Sie sich dort kostenlos und unverbindlich beraten.
- ❖ Gehen Sie zum Arzt Ihres Vertrauens. Er kann Sie an die entsprechenden Stellen weiterverweisen.
- ❖ Sie finden Atem-, Sprech- und Stimmlehrerinnen, Logopäden und Sprachheiltherapeuten auch in den „gelben Seiten“ unter dem Stichwort „Logopädie“.
- ❖ Sie finden uns auch im Internet unter dem Stichwort *Logopädie, Dithmarschen* bzw. www.-foerderzentrum-heide.lernnetz.de



Netzwerk Kinder- sprache

„Spricht mein Kind normal?“



Machen Sie sich Sorgen?

Haben Sie Fragen zur
Kindersprache?



- ❖ Verstehen Sie Ihr Kind?
- ❖ Verstehen auch andere Ihr Kind?
- ❖ Werden Sie von anderen auf die Sprache Ihres Kindes angesprochen?
- ❖ Fehlen Ihrem Kind manchmal die Worte?
- ❖ Hört Ihr Kind richtig?

**WENDEN SIE SICH AN
UNS!!!**



Die

Sprachheilpädagogen
(sprachliche Förderung im Rahmen vor-
schulischer u. schulischer Arbeit)

Atem-, Sprech- und
Stimmlehrerinnen

Logopäden

Sprachheiltherapeuten

des Kreises
Dithmarschen



**WIR SIND ZUSAMMEN
FÜR SIE DA!!!**

WAS KÖNNEN WIR FÜR SIE TUN?



- ❖ Wir beraten Sie und Ihr Kind.
- ❖ Wir fördern die Sprache alters- und kindgerecht.
- ❖ Wir geben Anleitungen, wie Sie Ihrem Kind helfen können.
- ❖ Wir geben Ihrem Kind Tipps für den Alltag.
- ❖ Wir führen eine professionelle Diagnostik durch.